

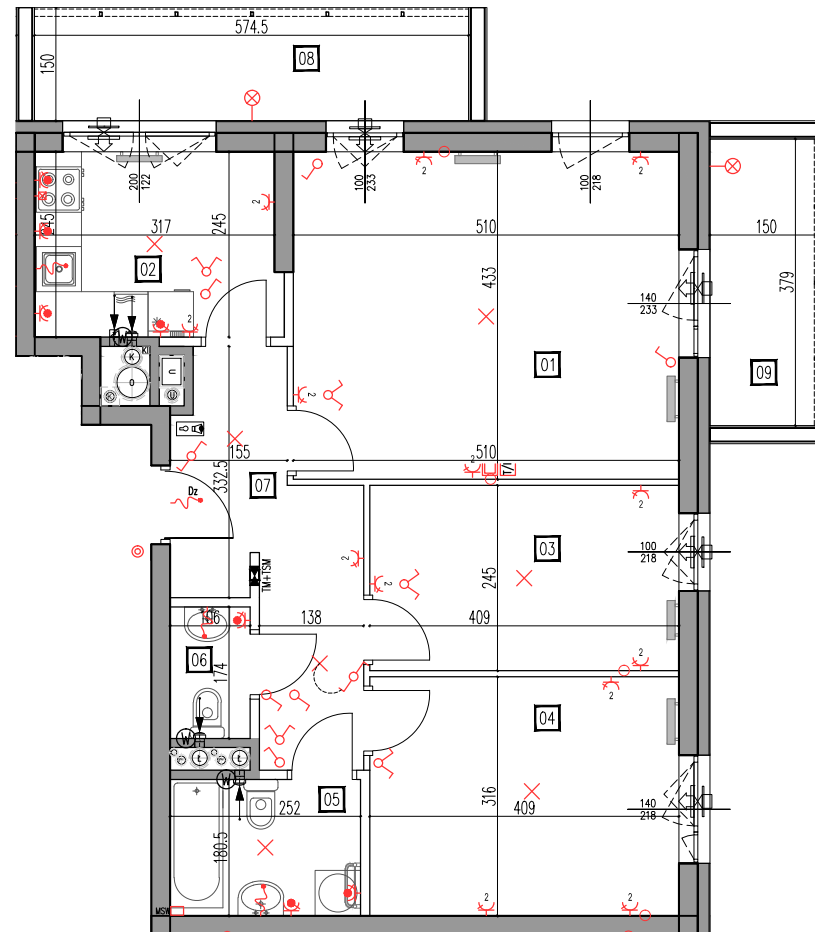
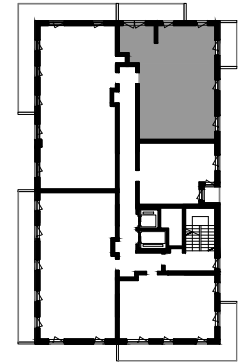
Lokal 52

Piętro 09

70.63 m<sup>2</sup>



VERBEL



ZESTAWIENIE POMIESZCZEŃ

01	salon	21.89 m <sup>2</sup>	08	loggia	8.33 m <sup>2</sup>
02	kuchnia	7.76 m <sup>2</sup>	09	loggia	5.50 m <sup>2</sup>
03	sypialnia	9.89 m <sup>2</sup>			
04	sypialnia	12.78 m <sup>2</sup>			
05	łazienka	4.46 m <sup>2</sup>			
06	WC	1.79 m <sup>2</sup>			
07	hol	9.28 m <sup>2</sup>			

POWIERZCHNIA UŻYTKOWA: 70.63 m<sup>2</sup>

	ściana działowa podlegająca zmianom aranżacyjnym		pion wentylacyjny łazienki/wc		puszka przyłączowa dla kuchni elektrycznej, h=0,3m
	ściana nierozbieralna niepodlegająca zmianom aranżacyjnym		pion wentylacyjny kuchni		miejsca szyna wyrównawcza w łazience
	grzejnik c.o.		pion wentylacyjny okapu		wypust oświetleniowy sufitowy
	grzejnik c.o. łazienkowy		pion wentylacyjny garderoby		wypust oświetleniowy ścienny (kinkiet)
	nawiewnik okienny		pion kanalizacyjny		kinkiet zewnętrzny oświetleniowy zakończony oprawką
	nawiewnik ścienny w glichach		tablica mieszkaniowa		gniazdo TT zakończone ramką z zaślepką
	balustrada		telekomunikacyjna skrzynka mieszkaniowa		łączniki instalacyjne
	wymiary okna (szer./wys.)		domofon		gniazda wtykowe
	wlot wentylacji		łącznik instalacyjny zwierzni "DZWONEK"		gniazda teleteletechniczne
	wentylacja wywiewna		dzwonek		RTV /SAT
					T/I

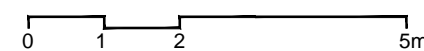
**UWAGI**

- POWIERZCHNIE UŻYTKOWĄ LOKALU OBLICZONO ZGODNIE Z ZASADAMI ZAWARTYMI W POLSKIEJ NORMIE PN-ISO 9836: 2015-12 TJ. POWIERZCHNIA UŻYTKOWA LOKALU JEST OBLICZANA
- W METRACH KWADRATOWYCH Z DOKŁADNOŚCIĄ DO DWÓCH MIEJSC PO PRZECINKU, DLA WYMIARÓW W STANIE WYKOŃCZONYM, NA POZOMIE PODŁOGI, NIE LICZĄC LISTEW PRZYPODŁOGOWYCH, PROGÓW, ITP. DO POWIERZCHNI UŻYTKOWEJ LOKALU WLICZA SIĘ POWIERZCHNIE ELEMENTÓW NADAJĄCYCH SIĘ DO DEMONTAŻU (RURY, KANAŁY, ŚCIANKI DZIAŁOWE), NIE SĄ WLICZANE POWIERZCHNIE OTWORÓW NA DRZWI I OKNA ORAZ NISZE W ELEMENTACH ZAMYKAJĄCYCH.
- MIESZKANIA BĘDĄ ODDANE DO UŻYTKU W STANIE DEWELOPERSKIM
- WYMIARY NA RZUCIE PODANO W ŚWIETLE ŚCIAN SUROWYCH, BEZ TYNKÓW
- WYSOKOŚĆ POMIESZCZEŃ W STANIE DEWELOPERSKIM - 2,65 m
- ROZMIESZCZENIE I LOKALIZACJA PRZYBORÓW SANITARNYCH, PUNKTÓW OŚWIETLENIOWYCH, WYMIARY I LOKALIZACJĘ SZACHTÓW INSTALACYJNYCH, OTWORÓW OKIENNYCH I DRZWIOWYCH ITP. PODANO ZGODNIE Z PROJEKTEM WYKONAWCZYM. PODCZAS REALIZACJI PRAC BUDOWLANYCH MOGĄ WYSTĄPIĆ NIEWELKIE RÓŻNICE WYMIARÓW I USYTUOWANIA ELEMENTÓW.
- ARANŻACJA PRZEDSTAWIONA NA RZUCIE MA CHARAKTER PRZYKŁADOWY. UMEBLOWANIE ORAZ URZĄDZENIA WRYŚLOWANE NA TEJ KARCIE NIE STANOWIĄ WYPOSAŻENIA LOKALU
- POWYŻSZA OFERTA MA CHARAKTER INFORMACYJNY I NIE STANOWI OFERTY HANDLOWEJ W ROZUMIENIU ART. 66 §1 KODEKSU CYWILNEGO ORAZ INNYCH WŁAŚCIWYCH PRZEPISÓW PRAWNYCH

INWESTOR



JEDNOSTKA PROJEKTOWA



BIURO SPRZEDAŻY  
UL.MIŃSKA 25, 03-808 WARSZAWA  
TEL. 022 323 19 25 www.verbel.sohofactory.pl

SKALA RYSUNKU

1:100