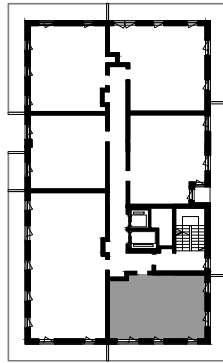


Lokal 59 | Piętro 11 | 46.20 m²

INWESTOR



VERBEL

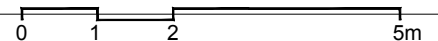
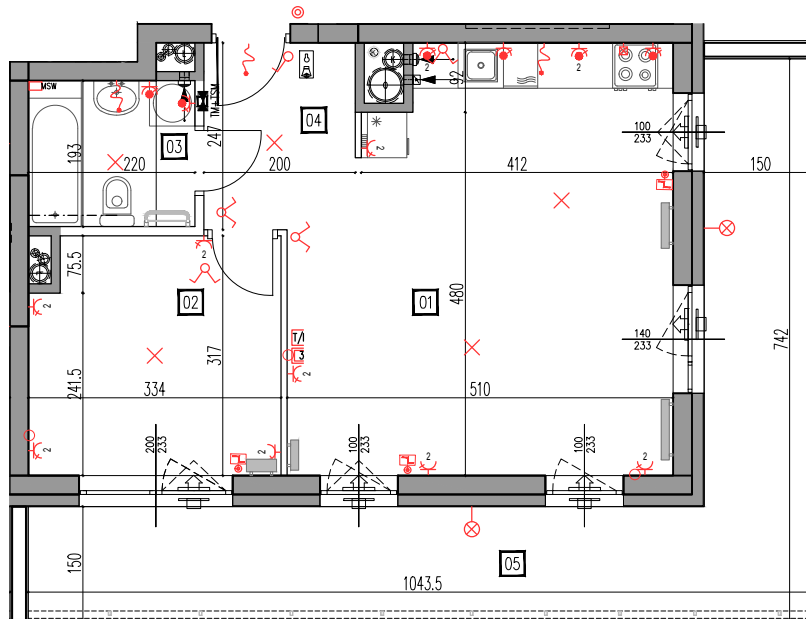


ZESTAWIENIE POMIESZCZEŃ

- 01 salon z aneksem 26.02 m²
- 02 sypialnia 10.14 m²
- 03 łazienka 4.16 m²
- 04 hol 4.85 m²

POWIERZCHNIA UŻYTKOWA: 46.20 m²

- 05 loggia 23.64 m²



	ściana działowa podlegająca zmianom aranżacyjnym		wymiary okna (szer./wys.)		telekomunikacyjna skrzynka mieszkaniowa		kinkiet zewnętrzny oświetleniowy zakończony oprawą
	ściana nierozbieralna niepodlegająca zmianom aranżacyjnym		wlot wentylacji		domofon		gniazdo TT zakończone ramką z zasłepką
	ściana do wybudowania przez lokatora		pion wentylacyjny łazienki/wc		łącznik instalacyjny zwierny "DZWONEK"		łączniki instalacyjne
	grzejnik c.o.		pion wentylacyjny kuchni		Dz dzwonek		gniazda wtykowe
	grzejnik c.o. łazienkowy		pion wentylacyjny okapu		puszka przyłączowa dla kuchni elektrycznej, h=0,3m		gniazda wtykowe
	nawiewnik okienny		pion wentylacyjny garderoby		miejsca szyna wyrównawcza w łazience		gniazda teleteleczne
	nawiewnik ścienny w gładkach		pion kanalizacyjny		wypust oświetleniowy sufitowy		RTV/SAT
	balustrada		wentylacja wywiewna		wypust oświetleniowy ścienny (kinkiet)		T/I
	zabudowa podejścia kanalizacji do wykonania przez lokatora		tablica mieszkaniowa				

UWAGI

- POWIERZCHNIĘ UŻYTKOWĄ LOKALU OBLICZONO ZGODNIE Z ZASADAMI ZAWARTYMI W POLSKIEJ NORMIE PN-ISO 9836: 2015-12 T.J. POWIERZCHNIA UŻYTKOWA LOKALU JEST OBLICZANA W METRACH KWADRATOWYCH Z DOKŁADNOŚCIĄ DO DWÓCH MIEJSC PO PRZECINKU, DLA WYMIARÓW W STANIE WYKOŃCZONYM, NA POZIOMIE PODŁOGI, NIE LICZĄC LISTEW PRZYPODŁOGOWYCH, PROGÓW, ITP. DO POWIERZCHNI UŻYTKOWEJ LOKALU WLICZA SIĘ POWIERZCHNIE ELEMENTÓW NADAJĄCYCH SIĘ DO DEMONTAŻU (RURY, KANAŁY, ŚCIANKI DZIAŁOWE), NIE SĄ WLICZANE POWIERZCHNIE OTWORÓW NA DRZWI I OKNA ORAZ NISZE W ELEMENTACH ZAMYKAJĄCYCH.
- MIESZKANIA BĘDĄ ODDANE DO UŻYTKU W STANIE DEWELOPERSKIM
- WYMIARY NA RZUCIE PODANO W ŚWIETLE ŚCIAN SUROWYCH, BEZ TYNKÓW
- WYSOKOŚĆ POMIESZCZEŃ W STANIE DEWELOPERSKIM - 2,84 m
- ROZMIESZCZENIE I LOKALIZACJA PRZYBÓRÓW SANITARNYCH, PUNKTÓW OŚWIETLENIOWYCH, WYMIARY I LOKALIZACJĘ SZCZYTÓW INSTALACYJNYCH, OTWORÓW OKIENNYCH I DRZWIOWYCH ITP. PODANO ZGODNIE Z PROJEKTEM WYKONAWCZYM. PODCZAS REALIZACJI PRAC BUDOWLANYCH MOGĄ WYSTĄPIĆ NIEMIELKIE RÓŻNICE WYMIARÓW I USYTUOWANIA ELEMENTÓW.
- ARANŻACJA PRZEDSTAWIONA NA RZUCIE MA CHARAKTER PRZYKŁADOWY. UMEBLOWANIE ORAZ URZĄDZENIA WYSOWANE NA TEJ KARCIE NIE STANOWIĄ WYPOSAŻENIA LOKALU
- POWYŻSZA OFERTA MA CHARAKTER INFORMACYJNY I NIE STANOWI OFERTY HANDLOWEJ W ROZUMIENIU ART. 66 §1 KODEKSU CYWILNEGO ORAZ INNYCH WŁAŚCIWYCH PRZEPISÓW PRAWNYCH

BIURO SPRZEDAŻY
 UL. MIŃSKA 25, 03-808 WARSZAWA
 TEL. 022 323 19 25 www.verbel.sohofactory.pl

SKALA RYSUNKU

1:100

JEDNOSTKA PROJEKTOWA



WVAA