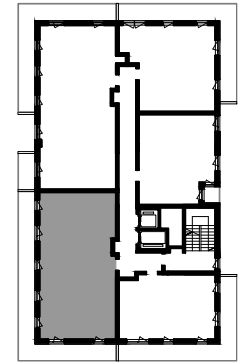


Lokal 60

Piętro 11

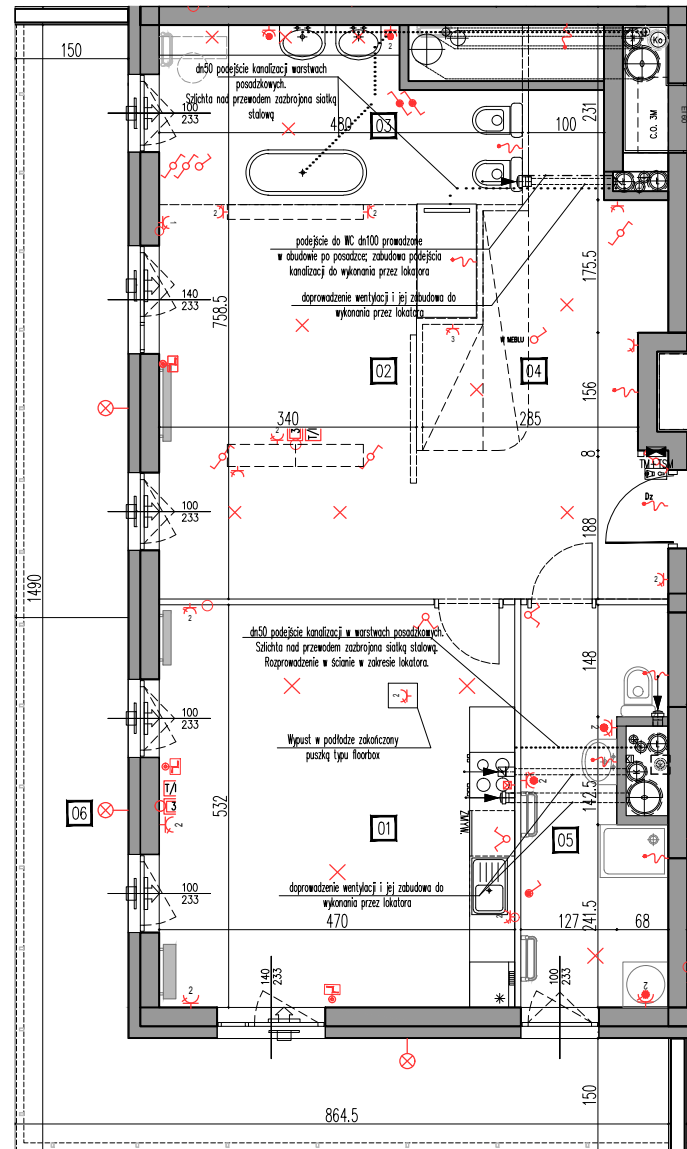
81.08 m²



VERBEL

ZESTAWIENIE POMIESZCZEŃ

01 salon z aneksem	24.83 m ²	06 loggia	31.89 m ²
02 sypialnia	17.54 m ²		
03 łazienka	11.03 m ²		
04 hol	14.93 m ²		
05 łazienka	9.24 m ²		
POWIERZCHNIA UŻYTKOWA:		81.08 m ²	



	ściana działowa podlegająca zmianom aranżacyjnym		pion wentylacyjny łazienki/wc		puszka przyłączowa dla kuchni elektrycznej, h=0,3m
	ściana nierozbieralna niepodlegająca zmianom aranżacyjnym		pion wentylacyjny kuchni		miejsca szyna wyrównawcza w łazience
	ściana do wybudowania przez lokatora		pion wentylacyjny okapu		wypust oświetleniowy sufitowy
	grzejnik c.o.		pion wentylacyjny garderoby		wypust oświetleniowy ścienny (kinkiet)
	grzejnik c.o. łazienkowy		pion kanalizacyjny		kinkiet zewnętrzny oświetleniowy zakończony oprawką
	nawiewnik okienny		tablica mieszkaniowa		gniazdo TT zakończone ramką z zasłepką
	nawiewnik ścienny w glich		telekomunikacyjna skrzynka mieszkaniowa		gniazda instalacyjne
	balustrada		domofon		gniazda wtykowe
	zabudowa podejścia kanalizacji do wykonania przez lokatora		łącznik instalacyjny zwrotny "DZWONEK"		gniazda teletelefoniczne
	wymiary okna (szer./wys.)		dzwonek		RTV /SAT
	wlot wentylacji		zabudowa meblowa do wykonania przez lokatora		T/I

UWAGI

- POWIERZCHNIĘ UŻYTKOWĄ LOKALU OBLICZONO ZGODNIE Z ZASADAMI ZAWARTYMI W POLSKIEJ NORMIE PN-ISO 9836: 2015-12 T.J. POWIERZCHNIA UŻYTKOWA LOKALU JEST OBLICZANA W METRACH KWADRATOWYCH Z DOKŁADNOŚCIĄ DO DWÓCH MIEJSC PO PRZECINKU, DLA WYMIARÓW W STANIE WYKOŃCZONYM, NA POZOMIE PODŁOGI, NIE LICZĄC LISTEW PRZYPODŁOGOWYCH, PROGÓW, ITP. DO POWIERZCHNI UŻYTKOWEJ LOKALU WLICZA SIĘ POWIERZCHNIE ELEMENTÓW NADAJĄCYCH SIĘ DO DEMONTAŻU (RURY, KANAŁY, ŚCIANKI DZIAŁOWE), NIE SĄ WLICZANE POWIERZCHNIE OTWORÓW NA DRZWI I OKNA ORAZ NISZE W ELEMENTACH ZAMYKAJĄCYCH.
- MIESZKANIA BĘDĄ ODDANE DO UŻYTKU W STANIE DEWELOPERSKIM
- WYMIARY NA RZUCIE PODANO W ŚWIETLE ŚCIAN SUROWYCH, BEZ TYNKÓW
- WYSOKOŚĆ POMIESZCZEŃ W STANIE DEWELOPERSKIM - 2,84 m
- ROZMIESZCZENIE I LOKALIZACJA PRZYBÓRÓW SANITARNYCH, PUNKTÓW OŚWIETLENIOWYCH, WYMIARY I LOKALIZACJĘ SZACHTÓW INSTALACYJNYCH, OTWORÓW OKIENNYCH I DRZWIOWYCH ITP. PODANO ZGODNIE Z PROJEKTEM WYKONAWCZYM. PODCZAS REALIZACJI PRAC BUDOWLANYCH MOGĄ WYSTĄPIĆ NIEWELKIE RÓŻNICE WYMIARÓW I USYTUOWANIA ELEMENTÓW.
- ARANŻACJA PRZEDSTAWIONA NA RZUCIE MA CHARAKTER PRZYKŁADOWY. UMEBLOWANIE ORAZ URZĄDZENIA WRYLOWANE NA TEJ KARCIE NIE STANOWIĄ WYPOSAŻENIA LOKALU
- POWYŻSZA OFERTA MA CHARAKTER INFORMACYJNY I NIE STANOWI OFERTY HANDLOWEJ W ROZUMIENIU ART. 66 §1 KODEKSU CYWILNEGO ORAZ INNYCH WŁAŚCIWYCH PRZEPISÓW PRAWNYCH

INWESTOR



JEDNOSTKA PROJEKTOWA



BIURO SPRZEDAŻY
UL. MIŃSKA 25, 03-808 WARSZAWA
TEL. 022 323 19 25 www.verbel.sohofactory.pl

SKALA RYSUNKU

1:100

