

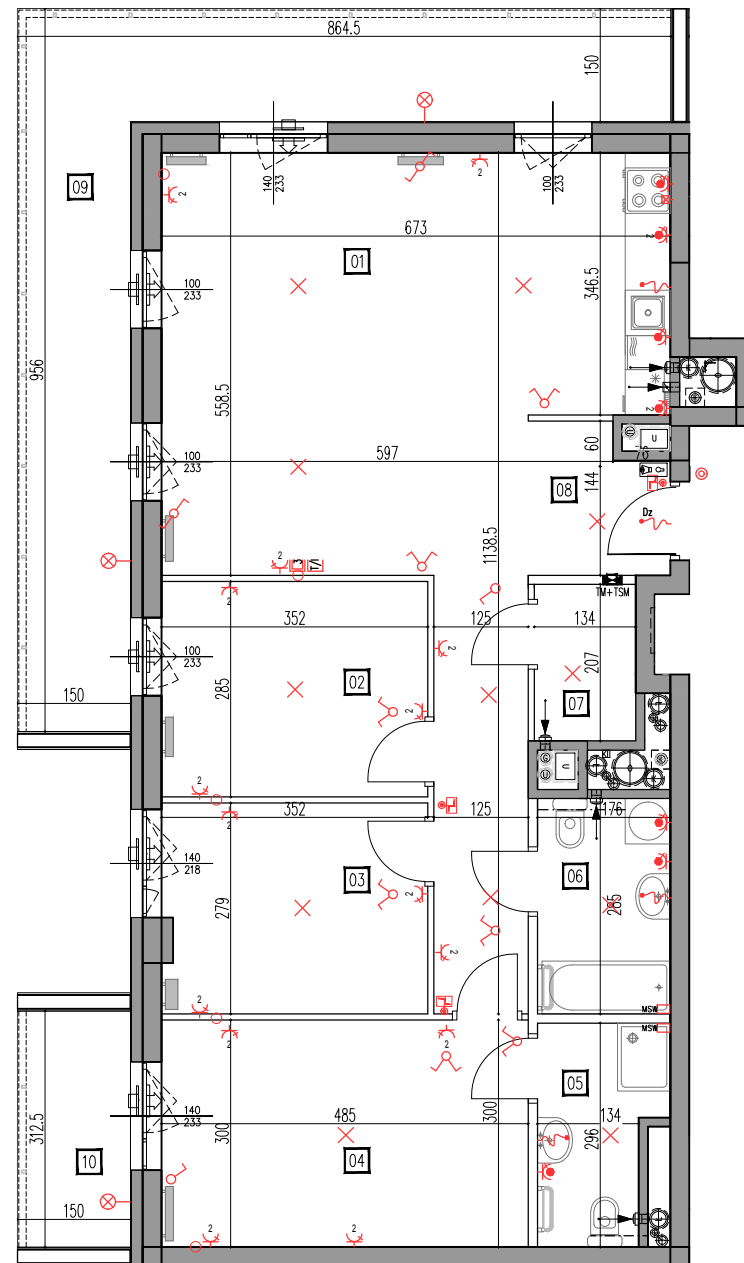
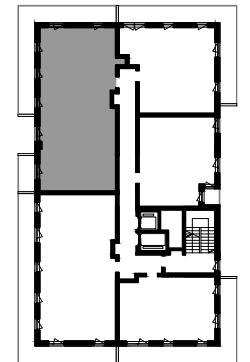
Lokal 61

Piętro 11

93.17 m<sup>2</sup>



VERBEL



ZESTAWIENIE POMIESZCZEŃ

01	salon z aneksem	30.75 m <sup>2</sup>	09	loggia	24.15 m <sup>2</sup>
02	sypialnia	9.90 m <sup>2</sup>	10	loggia	4.53 m <sup>2</sup>
03	sypialnia	9.60 m <sup>2</sup>			
04	sypialnia	14.39 m <sup>2</sup>			
05	łazienka	4.40 m <sup>2</sup>			
06	łazienka	4.92 m <sup>2</sup>			
07	garderoba	2.71 m <sup>2</sup>			
08	hol	13.14 m <sup>2</sup>			

POWIERZCHNIA UŻYTKOWA: 93.17 m<sup>2</sup>

	ściana działowa podlegająca zmianom aranżacyjnym		pion wentylacyjny łazienki/wc		puszka przyłączowa dla kuchni elektrycznej, h=0,3m
	ściana nierozbieralna niepodlegająca zmianom aranżacyjnym		pion wentylacyjny kuchni		miejscowa szyna wyrównawcza w łazience
	ściana do wybudowania przez lokatora		pion wentylacyjny okapu		wypust oświetleniowy sufitowy
	grzejnik c.o.		pion wentylacyjny garderoby		wypust oświetleniowy ścienny (kinkiet)
	grzejnik c.o. łazienkowy		pion kanalizacyjny		kinkiet zewnętrzny oświetleniowy zakończony oprawką
	nawiewnik okienny		tablica mieszkaniowa		gniazdo TT zakończone ramką z zaślepką
	nawiewnik ścienny w glich		telekomunikacyjna skrzynka mieszkaniowa		łączniki instalacyjne
	balustrada		domofon		gniazda wtykowe
	zabudowa podejścia kanalizacji do wykonania przez lokatora		łącznik instalacyjny zwrotny "DZWONEK"		gniazda teletelefoniczne
	wymiary okna (szer./wys.)		dzwonek		RTV /SAT
	wlot wentylacji				T/I

**UWAGI**

- POWIERZCHNIĘ UŻYTKOWĄ LOKALU OBLICZONO ZGODNIE Z ZASADAMI ZAWARTYMI W POLSKIEJ NORMIE PN-ISO 9836: 2015-12 T.J. POWIERZCHNIA UŻYTKOWA LOKALU JEST OBLICZANA W METRACH KWADRATOWYCH Z DOKŁADNOŚCIĄ DO DWÓCH MIEJSC PO PRZECINKU, DLA WYMIARÓW W STANIE WYKOŃCZONYM, NA POZIOMIE PODŁOGI, NIE LICZĄC LISTEW PRZYPODŁOGOWYCH, PROGÓW, ITP. DO POWIERZCHNI UŻYTKOWEJ LOKALU WLICZA SIĘ POWIERZCHNIE ELEMENTÓW NADAJĄCYCH SIĘ DO DEMONTAŻU (RURY, KANAŁY, ŚCIANKI DZIAŁOWE), NIE SĄ WLICZANE POWIERZCHNIE OTWORÓW NA DRZWI I OKNA ORAZ NISZE W ELEMENTACH ZAMYKAJĄCYCH.
- MIESZKANIA BĘDĄ ODDANE DO UŻYTKU W STANIE DEWELOPERSKIM
- WYMIARY NA RZUCIE PODANO W ŚWIETLE ŚCIAN SUROWYCH, BEZ TYNKÓW
- WYSOKOŚĆ POMIESZCZEŃ W STANIE DEWELOPERSKIM - 2,84 m
- ROZMIESZCZENIE I LOKALIZACJA PRZYBÓRÓW SANITARNYCH, PUNKTÓW OŚWIETLENIOWYCH, WYMIARY I LOKALIZACJĘ SZACHTÓW INSTALACYJNYCH, OTWORÓW OKIENNYCH I DRZWIOWYCH ITP. PODANO ZGODNIE Z PROJEKTEM WYKONAWCZYM. PODCZAS REALIZACJI PRAC BUDOWLANYCH MOGĄ WYSTĄPIĆ NIEWELKIE RÓŻNICE WYMIARÓW I USYTUOWANIA ELEMENTÓW.
- ARANŻACJA PRZEDSTAWIONA NA RZUCIE MA CHARAKTER PRZYKŁADOWY. UMEBLOWANIE ORAZ URZĄDZENIA WRYSOWANE NA TEJ KARCIE NIE STANOWIĄ WYPOSAŻENIA LOKALU
- POWYŻSZA OFERTA MA CHARAKTER INFORMACYJNY I NIE STANOWI OFERTY HANDLOWEJ W ROZUMIENIU ART. 66 §1 KODEKSU CYWILNEGO ORAZ INNYCH WŁAŚCIWYCH PRZEPISÓW PRAWNYCH

INWESTOR



JEDNOSTKA PROJEKTOWA



BIURO SPRZEDAŻY  
UL. MIŃSKA 25, 03-808 WARSZAWA  
TEL. 022 323 19 25 www.verbel.sohofactory.pl

SKALA RYSUNKU

1:100

