

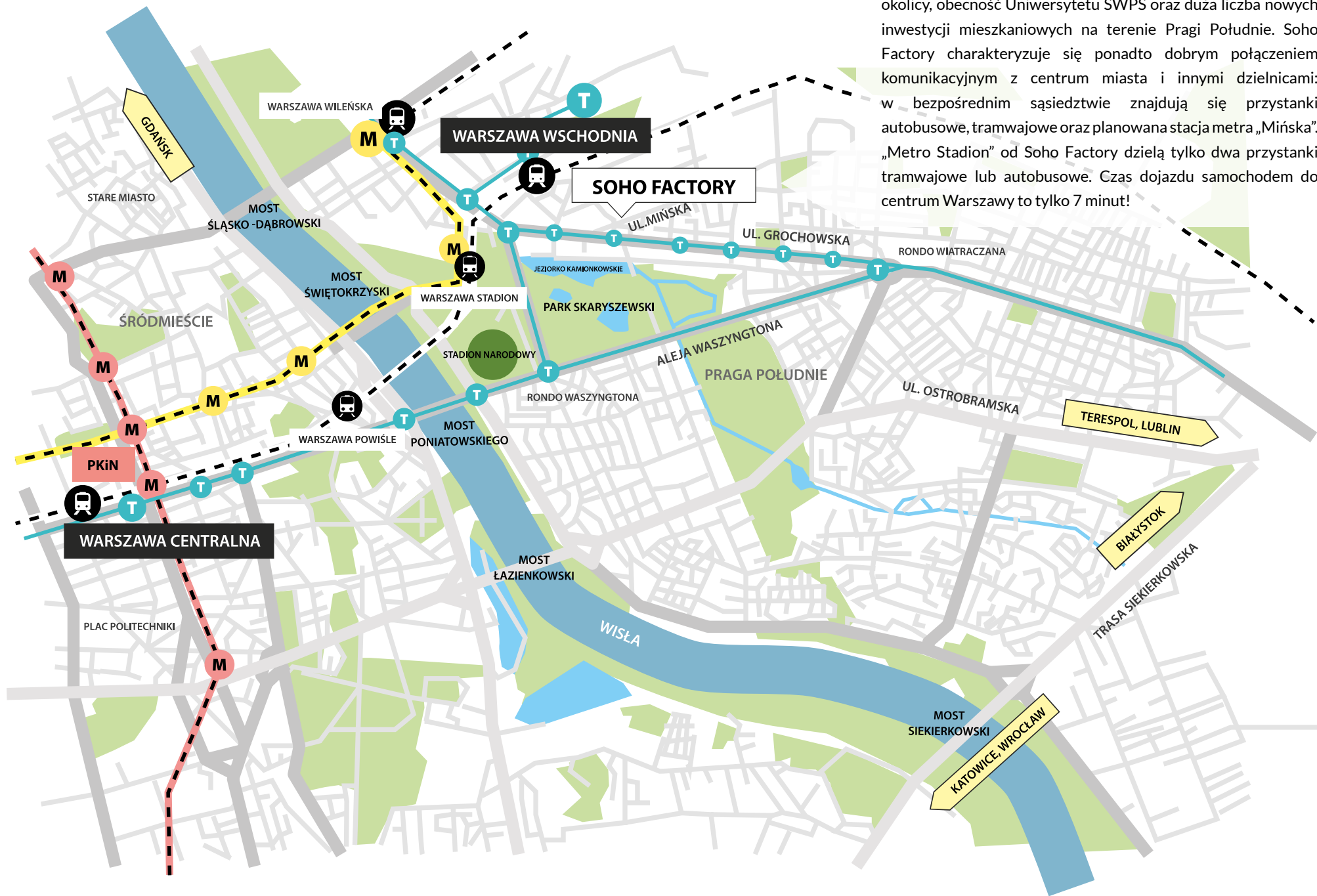
SOHO

F A C T O R Y

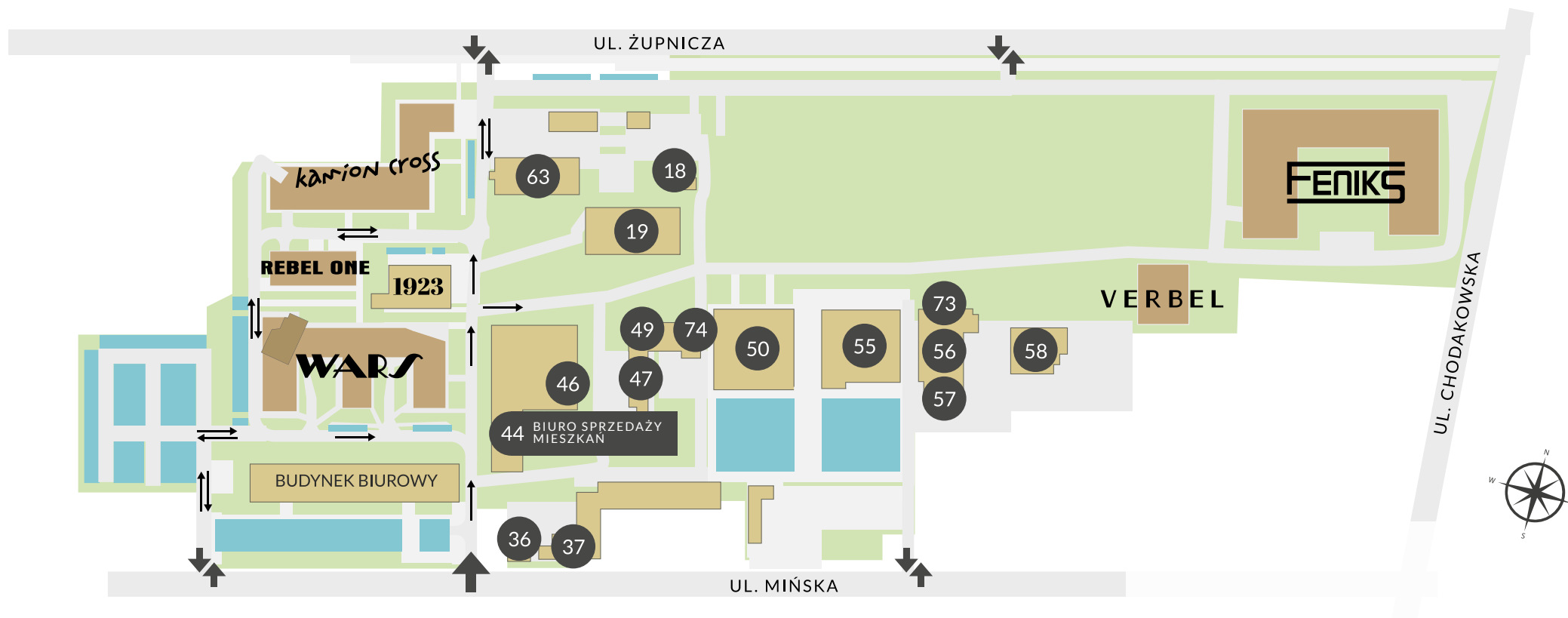
LOKALE USŁUGOWE



Inspirowane słynną nowojorską dzielnicą, Soho Factory podąża śladami jednego z najbardziej znanych na świecie i jednocześnie najbardziej udanych przykładów rewitalizacji przestrzeni postindustrialnej. Bazując na wzorcach, które cieszą się uznaniem w USA i Europie Zachodniej, ten śmiały warszawski projekt w odważny i zaskakujący sposób łączy inwestycję deweloperską z adaptacją zabytkowych obiektów do współczesnych wymagań społecznych, ekonomicznych i kulturalnych. Tworząca się w ten sposób nowa tkanka miejska to coś więcej niż atrakcyjna oferta mieszkaniowa: to unikatowa subdzielnicza kreatywna wychodząca naprzeciw potrzebom najbardziej wymagających odbiorców.



Atrakcyjność lokalizacji zwiększa gęsta zabudowa najbliższej okolicy, obecność Uniwersytetu SWPS oraz duża liczba nowych inwestycji mieszkaniowych na terenie Pragi Południe. Soho Factory charakteryzuje się ponadto dobrym połączeniem komunikacyjnym z centrum miasta i innymi dzielnicami: w bezpośrednim sąsiedztwie znajdują się przystanki autobusowe, tramwajowe oraz planowana stacja metra „Mińska”. „Metro Stadion” od Soho Factory dzielą tylko dwa przystanki tramwajowe lub autobusowe. Czas dojazdu samochodem do centrum Warszawy to tylko 7 minut!



- | | | | | | |
|----|---|----|--|----|--|
| 18 | STOLARNIA PRAGA | 46 | PRÓCHNIK S.A. / RAGE AGE
MATEUSZ GESSLER WARSZAWA WSCHODNIA | 57 | AKADEMIA KULINARNA WHIRPLOOL |
| 44 | BIURO SPRZEDAŻY MIESZKAŃ
KANCELARIA PRAWNA BWHS
KRAWIEC WNĘTRZ
SOHO DEVELOPMENT | 47 | MIŁY PROJEKT/MIUKI | 58 | KOTŁOWNIA SZTUKI |
| | | 49 | TEATR NIEWIELKI | 73 | PROJEKT PRAGA
WWAA |
| | | 50 | ABSTRA TV | 74 | TEATR KOŁO |
| | | 55 | MUZEUUM NEONÓW | 63 | THE DIGITALS
SUPER SUPER HANNA KOKCZYŃSKA
CUSTOM |

Na terenie Soho Factory zatrudnienie znajduje obecnie około 600 osób. W bliskim sąsiedztwie położone są dwa budynki biurowe: Siemens z ok. 1 500 pracowników oraz PZO, w którym pracuje ok. 700 osób. Każdego dnia przez teren osiedla przechodzi ok. 2 500 osób zatrudnionych w rejonie przylegającym do inwestycji oraz goście odwiedzający Soho Factory służbowo lub w celach rekreacyjnych.

- | | | | | | |
|--|----------|--|---------------------|--|--------------------------|
| | PARKINGI | | AKTUALNE INWESTYCJE | | BUDYNKI POSTINDUSTRIALNE |
|--|----------|--|---------------------|--|--------------------------|



Lokale usługowe

Dostępnych jest 6 gotowych lokali usługowych o powierzchniach od 61 do 128 m².

W Soho znajdują się aktualnie 636 mieszkań. Docelowo planowane jest wybudowanie ok. 2 000 mieszkań.

W Soho Factory i bezpośrednim sąsiedztwie (Siemens, budynek biurowy Mińska Development) pracuje ok. 3 000 osób.



REBEL ONE

Budynek oddany do użytkowania w **styczniu 2014 r.**

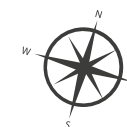
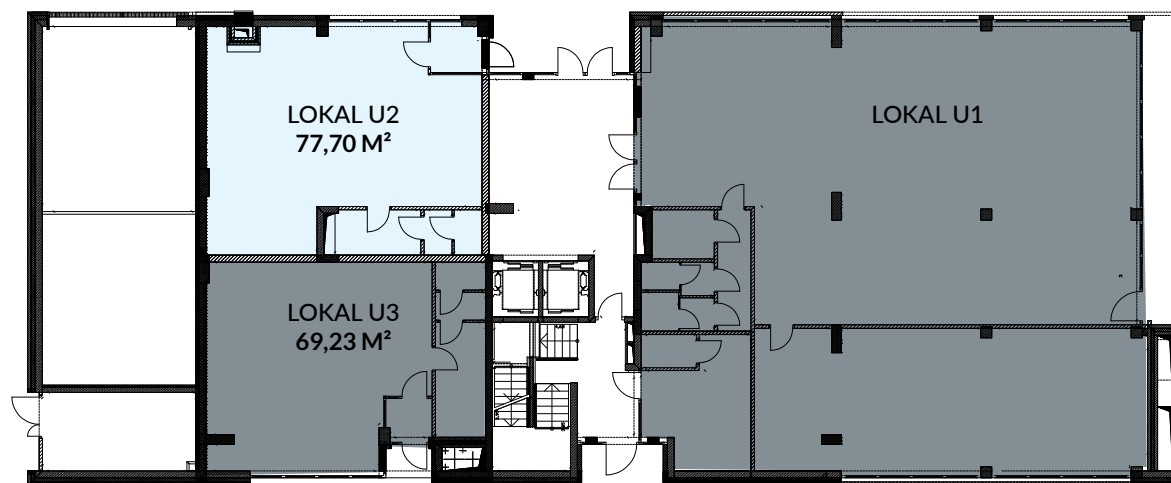
37 apartamentów

3 lokale usługowe na parterze

Rebel One to pierwszy budynek mieszkalny w Soho Factory, wyróżnia się wśród innych inwestycji w Warszawie oraz całej Polsce za sprawą oryginalnej, nietuzinkowej architektury, która została wielokrotnie nagrodzona.

Odważna kolorystyka to znak rozpoznawczy tego imponującego budynku mieszkalnego, stanowiącego wizytówkę osiedla mieszkaniowego Soho Factory.

Nr lokalu	PUU m ²	Wysokość	Wym. pow.	Nr miejsca postojowego	Przykład działalności
U2	77,70	3,64	5	25	



WYBRANE DANE TECHNICZNE ZE STANDARDU

- wysokość lokali: lokale U1 - wys. 3,64m, w części - 3,45m; lokale U2 i U3 - wys. 3,64m;
- U2 i U3 - wejście z ciągu pieszego; U1 - wejście z holu głównego i dodatkowe wejście z ciągu pieszego;
- fasada szklana i drzwi wejściowe – przeszklone, z profili aluminiowych, szklone szkłem bezpiecznym;
- przeszklenia z profili aluminiowych, wypełnienie konstrukcji - szyby zespolone podwójne;
- posadzki - warstwa wykończeniowa wraz z zabezpieczeniem przeciwwilgociowym

- w pomieszczeniach mokrych do wykonania indywidualnie przez Kupującego;
- instalacja elektryczna zakończona tablicą mieszkaniową, rozprowadzenie instalacji wg własnej aranżacji przez Kupującego;
- liczniki zlokalizowane w szafie na parterze klatki schodowej;
- moc przyłączeniowa doprowadzona do lokalu U1 - 40 kW, a do lokali U2 i U3 – 15kW;
- wentylacja nawiewno- wywiewna z elektrycznym

- podgrzewem powietrza nawiewanego, w pomieszczeniach WC niezależna wentylacja wyciągowa do zabudowy we własnym zakresie przez Kupującego;
- woda, kanalizacja oraz centralne ogrzewanie - z sieci miejskiej;
- pomiar wody ciepłej i zimnej – liczniki bez zdalnego odczytu;

Szczegółowy standard wykończenia lokali usługowych dostępny jest w biurze sprzedaży Soho Factory.



PRZYKŁAD
DZIAŁALNOŚCI
BAWIALNIA DLA DZIECI



PRZYKŁAD
DZIAŁALNOŚCI
NARTY NA ZAMÓWIENIE



KAMION CROSS

Budynek oddany do użytkowania w styczniu 2015 r.

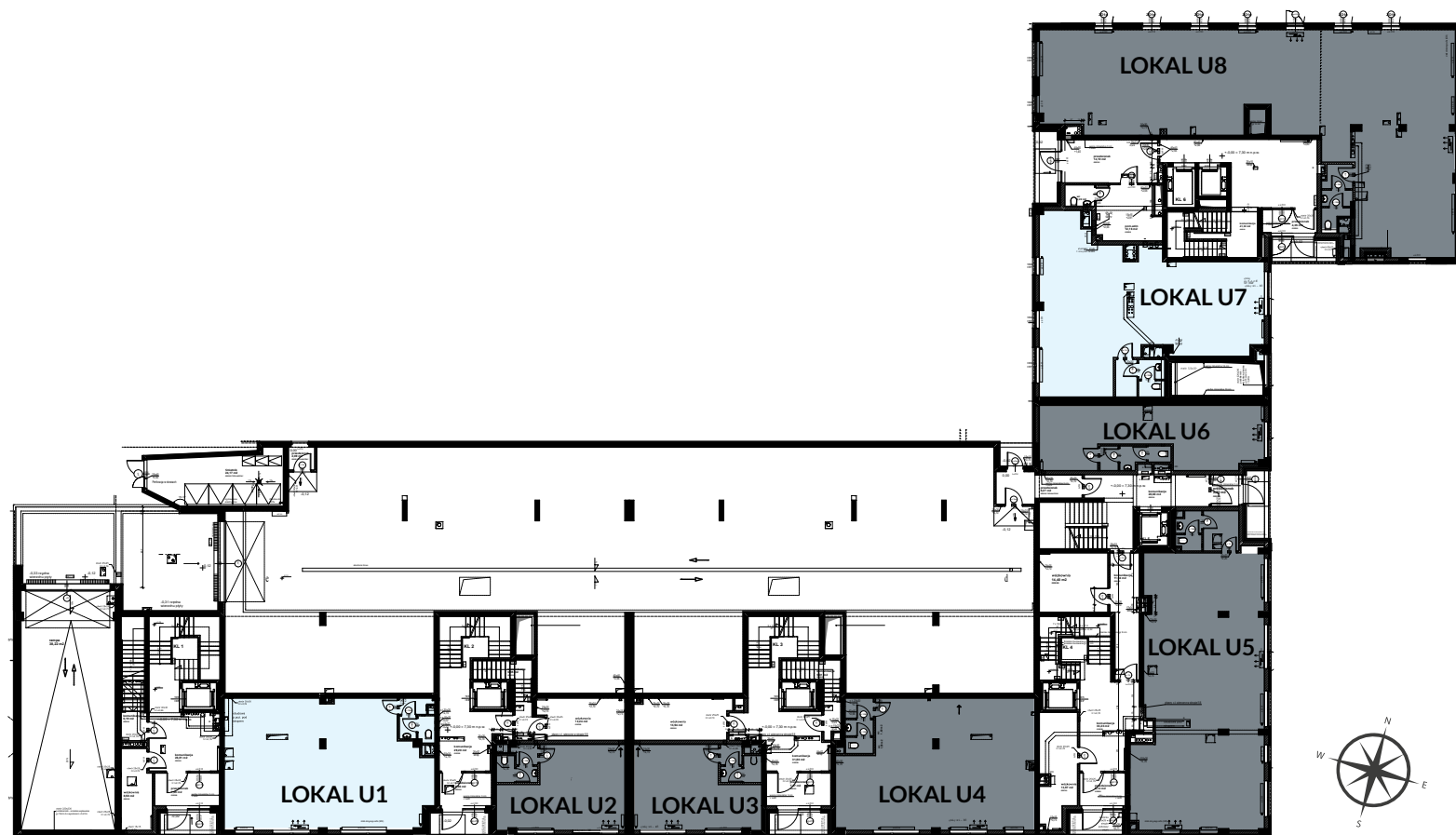
173 mieszkania

8 lokali usługowych na parterze

Intrygująca bryła budynku Kamion Cross idealnie wkomponowuje się w industrialny klimat Soho Factory, stanowiąc nowoczesny kontrast wobec czerwonej cegły starych pofabrycznych zabudowań.

Duże, przeszklone witryny i dobra ekspozycja na wjazd do Soho Factory (ul. Żupnicza i biuro Siemens), wpływają na atrakcyjność lokali usługowych w tym budynku.

Nr lokalu	PUU m ²	Wysokość	Wym. pow.	Nr miejsca postojowego
U1	95,02	3,08	5	95,96 Z
U7	102,22	3,08	5	74



WYBRANE DANE TECHNICZNE ZE STANDARDU

- wysokość lokali: 3,08m;
 - wejście do lokali - bezpośrednio z zewnątrz, drzwi przeszklone, z profili aluminiowych, szklone szkłem bezpiecznym;
 - elewacja przeszklenia - z profili aluminiowych w kolorystyce elewacji; szklenie szkłem bezpiecznym; drzwi przeszklone, z profili aluminiowych, szklone szkłem bezpiecznym;
 - posadzki - warstwa wykończeniowa wraz z zabezpieczeniem przeciwwilgociowym w pomieszczeniach mokrych do wykonania indywidualnie przez Kupującego; szlichta cementowa;
 - instalacja elektryczna zakończona tablicą lokalową; licznik energii elektrycznej zlokalizowany w holu wejściowym na parterze;
 - moc przyłączeniowa: dla lokali U2, U3, U6 wynosi 20kW; dla lokali U1, U4, U5, U7, U8 wynosi 25kW;
 - wentylacja: lokale U2, U3, U6 (2 wymiany powietrza/h) - wywiewna mechaniczna, doprowadzone do lokalu kanały zakończone klapą zwrotną lub ppoż. bez rozprowdzenia w ramach lokalu; nawiew grawitacyjny przez regulowane szczeliny w ślusarce okiennej;
 - wentylacja: lokale U1, U4, U5, U7, U8 (5 wymian powietrza/h) - wywiewna mechaniczna, doprowadzone do lokalu kanały zakończone klapą zwrotną lub ppoż. bez rozprowdzenia w ramach lokalu; rozprowdzenie w lokalu, nawiewna - czerpnia ścienna, przystosowana do podłączenia instalacji rozprowdzającej powietrze;
 - w lokalach U1, U4, U5, U7, U8 doprowadzona instalacja ciepła technologicznego; liczniki C.T. zlokalizowane w szafkach korytarzowych;
 - woda, kanalizacja oraz centralne ogrzewanie - z sieci miejskiej;
- Szczegółowy standard wykończenia lokali usługowych dostępny jest w biurze sprzedaży Soho Factory.*



FENIKS

Inwestycja **zakończona**.

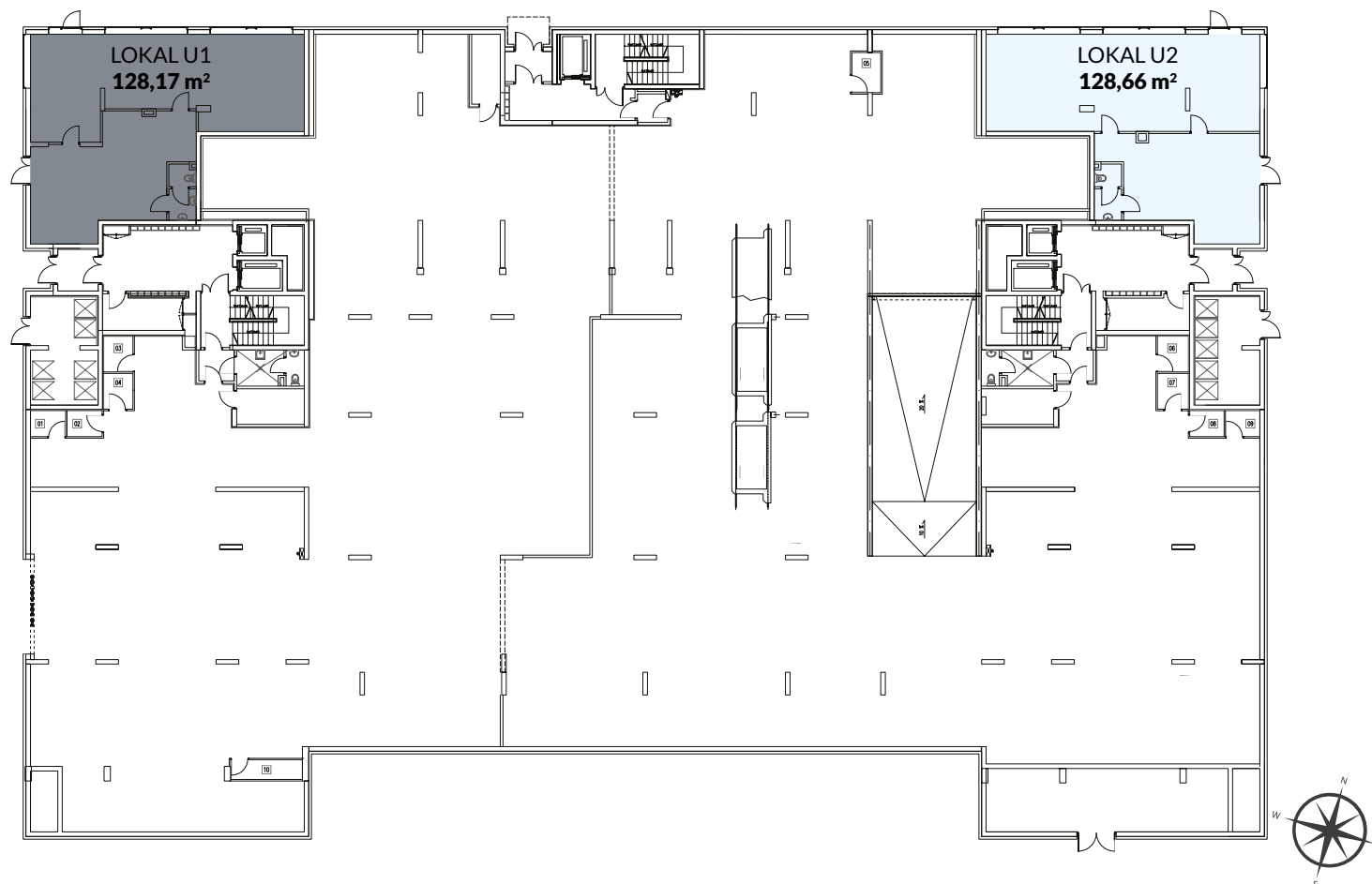
219 mieszkań

2 lokale usługowe na parterze

Budynek powstał w rozwijającej się części Soho Factory, w bezpośrednim sąsiedztwie inwestycji Verbel.

Usytuowanie budynku - u zbiegu ulic Chodakowskiej i Żupniczej, w sąsiedztwie przystanków autobusowych – zwiększa jego atrakcyjność. Lokale usługowe usytuowane są w narożnikach budynku, dzięki czemu są dobrze widoczne z ulicy.

Nr lokalu	PUU m ²	Wysokość	Wym. pow.
U2	128,66	3,03	4



WYBRANE DANE TECHNICZNE ZE STANDARDU

- wysokość lokali: 3,02m;
- drzwi wejściowe i okna - fasada szklana w konstrukcji aluminiowej, szklona szkłem bezpiecznym;
- wejście do lokali - bezpośrednio z ciągu pieszego;
- posadzka - warstwa wykończeniowa wraz z zabezpieczeniem przeciwwilgociowym w pomieszczeniach mokrych do wykonania indywidualnie przez Kupującego;
- instalacja elektryczna zakończona tablicą lokalową, rozproszona instalacja wg własnej aranżacji przez Kupującego;
- liczniki energii elektrycznej zlokalizowane na parterze w przedsiódkach klatek schodowych;
- wentylacja wyciągowa o krotności wymian $n=4/h$;
- centrale nawiewno - wyciągowe z odzyskiem ciepła i nagrzewnicą elektryczną - w zakresie Kupującego;
- wyrzut powietrza szachtami nad dach; wentylator oraz rozproszona instalacja wywiewnej w lokalu - po stronie Kupującego;
- pomiar wody ciepłej i zimnej oraz centralnego ogrzewania - liczniki bez zdalnego odczytu; woda, kanalizacja oraz centralne ogrzewanie - z sieci miejskiej

Szczegółowy standard wykończenia lokali usługowych dostępny jest w biurze sprzedaży Soho Factory.



PRZYKŁAD
DZIAŁALNOŚCI
PIEKARNIA



VERBEL

Inwestycja zakończona.

64 apartamenty

4 lokale usługowe na parterze.

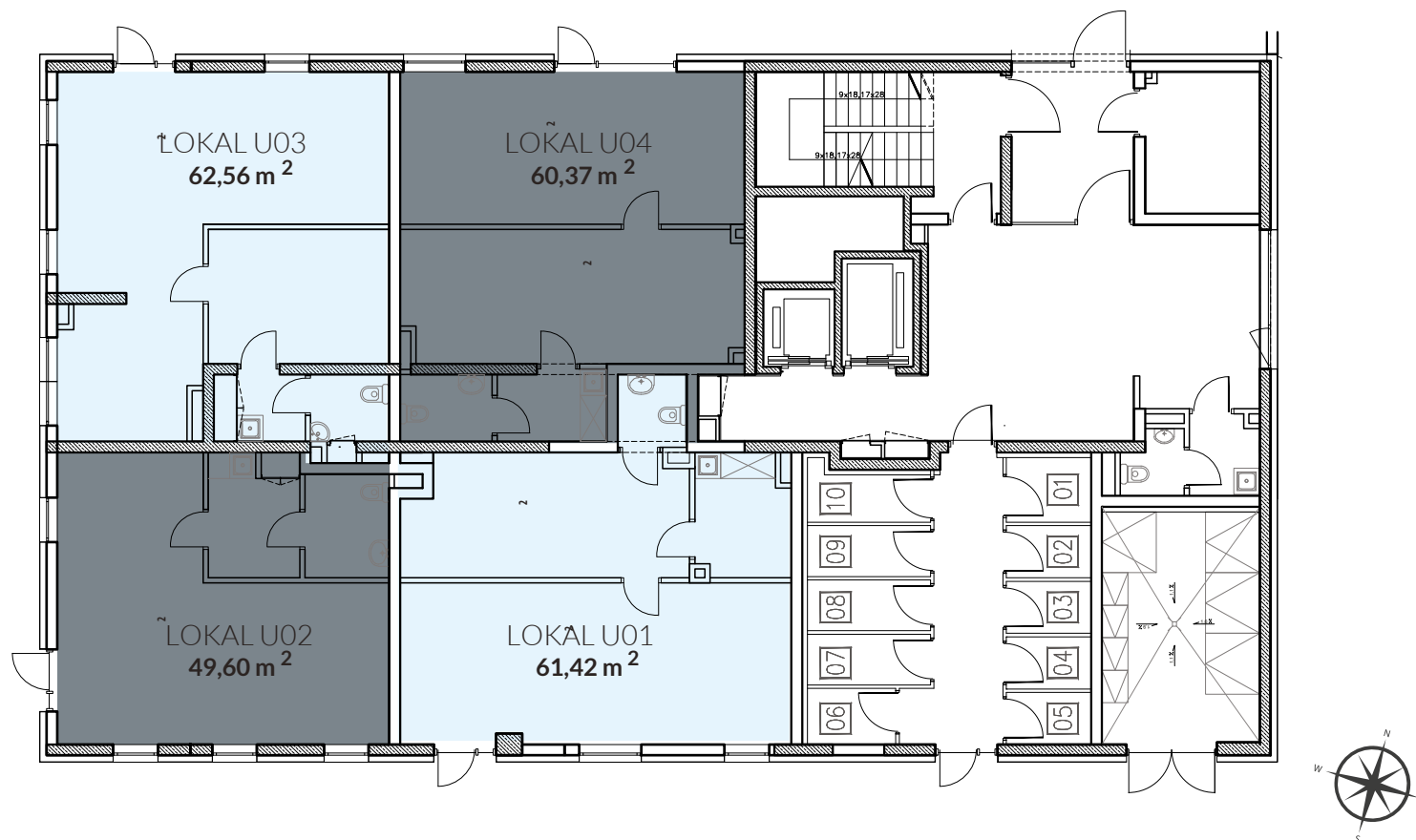
Verbel to unikatowy projekt wyróżniający się na tle Soho Factory za sprawą przyciągającej spojrzenia fasady w kolorze złota, połączonej w śmiałym projekcie z odważnymi wzorami oraz eleganckiemu lobby w holu głównym. Budynek sytuowany jest w rozwijającej się części Soho Factory, w bezpośrednim sąsiedztwie inwestycji Feniks.

Duże, przeszklone witryny oraz lokalizacja w centralnej osi osiedla wpływają na atrakcyjność lokali usługowych w tym budynku.



VERBEL

Nr lokalu	PUU m ²	Wysokość	Wym. pow.
U01	61,31	3,02	4
U03	61,30	3,02	4



WYBRANE DANE TECHNICZNE ZE STANDARDU

- wysokość lokali: 3.02;
- drzwi wejściowe i okna - fasada szklana w konstrukcji aluminiowej, szklona szkłem bezpiecznym;
- wejście do lokali - bezpośrednio z ciągu pieszego;
- posadzka - szlichta cementowa, dylatowana obwodowo i na granicy pomiędzy pomieszczeniami; warstwa wykończeniowa wraz z zabezpieczeniem przeciwwilgociowym w pomieszczeniach mokrych
- do wykonania indywidualnie przez Kupującego;
- instalacja elektryczna zakończona tablicą lokalową, rozproszanie instalacji wg własnej aranżacji przez Kupującego;
- liczniki energii elektrycznej zlokalizowane na parterze w korytarzu klatki schodowej;
- wentylacja wyciągowa o krotności wymian $n=4/h$;
- centrale nawiewno - wyciągowe z odzyskiem ciepła
- i nagrzewnicą elektryczną - w zakresie Kupującego;
- wyrzut powietrza szachtami nad dach; wentylator oraz rozproszanie instalacji wywiewnej w lokalu - po stronie Kupującego;
- pomiar wody ciepłej i zimnej oraz centralnego ogrzewania - liczniki bez zdalnego odczytu; woda, kanalizacja oraz centralne ogrzewanie - z sieci miejskiej.

Szczegółowy standard wykończenia lokali usługowych dostępny jest w biurze sprzedaży Soho Factory.



BIURO SPRZEDAŻY:

Warszawa
ul. Mińska 25
budynek 44
Soho Factory

tel. 22 323 19 25

tel. 693 001 738

www.sohofactory.pl

*Rzuty graficzne przedstawiają przykładową aranżację, nie stanowią wyposażenia lokali.
Przedstawione wizualizacje oraz modele budynków mają charakter poglądowy. Wygląd budynków
oraz zagospodarowanie terenu mogą nieznacznie ulec zmianie na etapie realizacji. Zmianie nie
ulegną istotne cechy świadczenia oraz funkcjonalność budynków.*

Zamieszczone informacje nie stanowią oferty handlowej w rozumieniu przepisów Kodeksu cywilnego