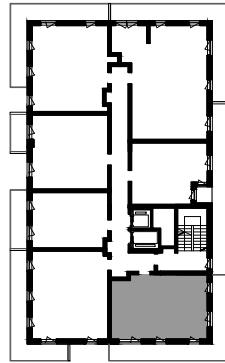


Lokal 12 | Piętro 03 | 46.20 m²

INWESTOR

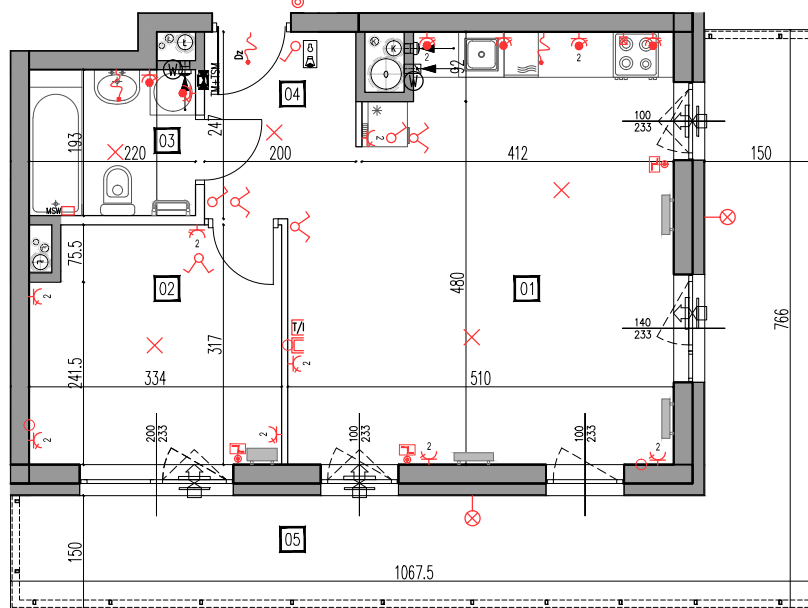


ZESTAWIENIE POMIESZCZEŃ

01	salon	26.02 m ²
02	sypialnia	10.14 m ²
03	łazienka	4.16 m ²
04	hol	4.85 m ²

POWIERZCHNIA UŻYTKOWA: 46.20 m²

05	balkon	24.19 m ²
----	--------	----------------------



	ściana działowa podlegająca zmianom aranżacyjnym		wlot wentylacji		telekomunikacyjna skrzynka mieszkaniowa		kinkiet zewnętrzny oświetleniowy zakończony oprawą
	ściana nierozbieralna niepodlegająca zmianom aranżacyjnym		π pion wentylacyjny łazienki/wc		domofon		gniazdo TT zakończone ramką z zaślepką
	grzejnik c.o.		π pion wentylacyjny kuchni		łącznik instalacyjny zwierny "DZWONEK"		łączniki instalacyjne
	grzejnik c.o. łazienkowy		π pion wentylacyjny okapu		Dz dzwonek		gniazda wtykowe
	nawiewnik okienny		π pion wentylacyjny garderoby		puszka przyłączowa dla kucharki elektrycznej, h=0,3m		gniazda teletelematyczne
	nawiewnik ścienny w glich		o pion kanalizacyjny		msw miejscowa szyna wyrównawcza w łazience		gniazda teletelematyczne
	balustrada		W wentylacja wywiewna		wypust oświetleniowy sufitowy		gniazda teletelematyczne
	wymiary okna (szer./wys.)		TM tablica mieszkaniowa		wypust oświetleniowy ścienny (kinkiet)		RTV/SAT
							T/I

UWAGI

- POWIERZCHNIĘ UŻYTKOWĄ LOKALU OBLICZONO ZGODNIE Z ZASADAMI ZAWARTYMI W POLSKIEJ NORMIE PN-ISO 9836: 2015-12 T.J. POWIERZCHNIA UŻYTKOWA LOKALU JEST OBLICZANA W METRACH KWADRATOWYCH Z DOKŁADNOŚCIĄ DO DWÓCH MIEJSC PO PRZECINKU, DLA WYMIARÓW W STANIE WYKOŃCZONYM, NA POZIOME PODŁOGI, NIE LICZĄC LISTEW PRZYPODŁOGOWYCH, PROGÓW, ITP. DO POWIERZCHNI UŻYTKOWEJ LOKALU WLICZA SIĘ POWIERZCHNIE ELEMENTÓW NADAJĄCYCH SIĘ DO DEMONTAŻU (RURY, KANAŁY, ŚCIANKI DZIAŁOWE), NIE SĄ WLICZANE POWIERZCHNIE OTWORÓW NA DRZWI I OKNA ORAZ NISZE W ELEMENTACH ZAMYKAJĄCYCH.
- MIESZKANIA BĘDĄ ODDANE DO UŻYTKU W STANIE DEWELOPERSKIM
- WYMIARY NA RZUCIE PODANO W ŚWIELE ŚCIAN SUROWYCH, BEZ TYNKÓW
- WYSOKOŚĆ POMIESZCZEŃ W STANIE DEWELOPERSKIM – 2,65 m
- ROZMIESZCZENIE I LOKALIZACJA PRZYBÓRÓW SANITARNYCH, PUNKTÓW OŚWIETLENIOWYCH, WYMIARY I LOKALIZACJĘ SZACHTÓW INSTALACYJNYCH, OTWORÓW OKIENNYCH I DRZWIOWYCH ITP. PODANO ZGODNIE Z PROJEKTEM WYKONAWCZYM. PODCZAS REALIZACJI PRAC BUDOWLANYCH MOGĄ WYSTĄPIĆ NIEWIELKIE RÓŻNICE WYMIARÓW I USYTUOWANIA ELEMENTÓW.
- ARANŻACJA PRZEDSTAWIONA NA RZUCIE MA CHARAKTER PRZYKŁADOWY. UMEBLOWANIE ORAZ URZĄDZENIA WRYŚLOWANE NA TEJ KARCIE NIE STANOWIĄ WYPOSAŻENIA LOKALU
- POWYŻSZA OFERTA MA CHARAKTER INFORMACYJNY I NIE STANOWI OFERTY HANDLOWEJ W ROZUMIENIU ART. 66 §1 KODEKSU CYWILNEGO ORAZ INNYCH WŁAŚCIWYCH PRZEPISÓW PRAWNYCH

BIURO SPRZEDAŻY
 UL. MIŃSKA 25, 03-808 WARSZAWA
 TEL. 022 323 19 25 www.verbel.sohofactory.pl

SKALA RYSUNKU

1:100

JEDNOSTKA PROJEKTOWA



WVAA